

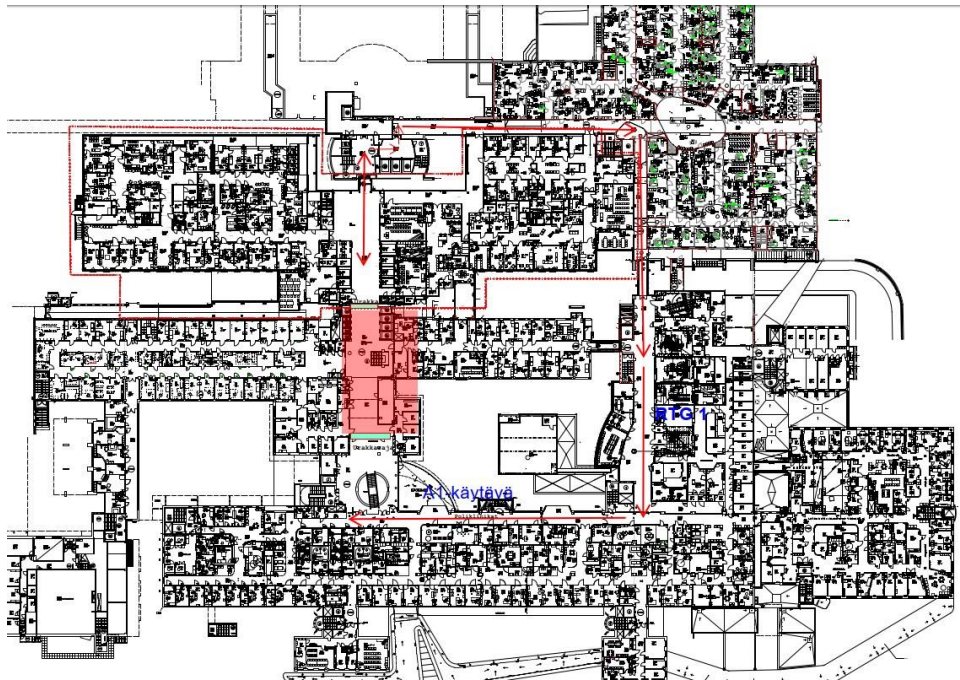
Tiedoksi alla olevat muutokset kulkureiteissä:

KYS: Kulkuyhteys pääsairaalan vanhan C-hissiaulan läpi sulkeutuu ma 5.2.2024

Uusi Sydän -rakennustyömaan etenemisen vuoksi.

Kulku ohjataan kiertoreiteille:

- Kaarisairaalan suunnasta pääsairaalan suuntaan 1. kerroksessa kuljetaan käytävää röntgen 1:n ohi A1 -käytävälle ja portaat alas pääaulaan.
- Pääaulasta Kaarisairaalaan suuntaan: portaat ylös tai hissi 1:llä nouseaan 1. kerrokseen, josta A1-käytävää korva-, reuma- ja lasten pkl:n ohi, käännetään röntgen 1:n ohitse kulkevalle käytävälle



Seurantajakso pidetään 5.2.2024-16.2.2024, jolloin varmistetaan, että aulan sulkeminen ei aiheuta liian suurta haittaa potilaskuljetuksille, asiakasliikenteelle tai C-aulan hissienkapasiteetille.

Palautetta voi antaa projekti-insinööri joni.partanen@pshyvinvointialue.fi ja

suunnittelukoordinaattori minna.saikkonen@pshyvinvointialue.fi Kiinteistöhallinto suosittelee, että henkilöstö käyttäisi portaita liikkumiseen 0. ja 1. kerroksen välillä, jotta turvattaisiin hissien 63-66 kapasiteetti potilaskuljetuksiin ja asiakasliikenteeseen.

Kulkuyhteys C-aulan 1. kerroksessa aukeaa arviolta kesällä 2025. C-aulan kulkuyhteys 0. kerroksessa on avoinna normaalisti.